



## 全国観光名所巡り

今回の達成者は4名です。がんばりました！



**Iさん**は、脳梗塞を患い、右半身に軽度の麻痺が残っています。利用開始当時は下肢筋力の低下から歩行時にはふらつきが多く転倒も多かったと記憶しています。今後も継続して、転ばないような足腰を作りましょう♪



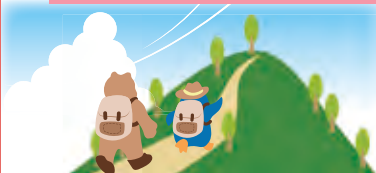
**Tさん**は脊柱管狭窄症を患っています。「西国 33ヶ所巡り」から始まり... 利用日には必ず歩行器を使用し歩かれます。わずかなことでも続ければ成果となってあらわれる「継続は力なり」ですね♪

4名の達成者は共に「北海道・東北・関東地方 74ヶ所巡り」を終え、現在は「関東・関西・中部地方 74ヶ所巡り」にチャレンジしています。北海道～東北地方の観光名所 74ヶ所を終えた4名のご紹介！

**Kさん**は50代で脳梗塞を発症し左半身に麻痺が残りしました。これまでにリハビリで歩いた距離や時間、回数をご本人の力になっています。「山田 OT が一緒に歩いてくれたので足の筋力や持久力もついた。本当に感謝してる!」と話してくれます♪



**Hさん**も「〇〇何ヶ所巡り」の常連さんです!脳梗塞の後遺症で左半身に麻痺が残りましたが、普段からリハビリに意欲的に取組まれています。また、デイをお休みしている日は娘さんと一緒に自宅の周囲を散歩しています♪



### 今月の俳句

「目を開く 尺取り虫が わが前に」 ○様  
「淡路島 ぶらんこに乗って 波をこぐ」 ○様  
「夏の宵 孫と手合わせ 白と黒」 ○様

デイセンター リハビリプラザ深野

大阪北第2営業所 〒574-0072 大東市深野5-3-22

●TEL 072-875-2525 (相談窓口: 阪上)

ハートケアグループ  
デイサービスの  
ホームページは  
こちら!







# 花壇には季節の花が咲き乱れています♪

園芸は歩く、座る、立ち上がるなど数多くの動作を必要とします。身体面でも運動能力や体力の維持・向上、精神面に於いても満足感や達成感、気分転換など、あらゆる効果が期待できます。

玉ねぎ、キュウリ、ピーマン、  
トマトを収穫しました。  
調理活動の食材に使用しています！



玉ねぎ収穫！

おいしいピザが完成♪



キュウリのお漬物も作りました



赤紫蘇ジュース  
もとても懐かし  
く美味しく頂き  
ました♪



淡いピンク色の「タチアオイ」  
の花が見事に咲いています。  
「葵の咲き終わりが梅雨の終  
わり」と言われる花です。施  
設入口付近に植えているた  
め、近隣にお住いの方々か  
ら「綺麗ねえ〜」「立派に咲  
いてるねえ〜」と声を掛け  
られます♪笑

