

昨年は格別のご厚情を賜り、  
厚く御礼を申し上げます。  
今年もよろしくお願いいたします。



クリスマスツリーの飾り付けをしているところです。イベントで職員によるハンドベル「きよしこの夜」を演奏しました。フルートによるジュディオングで「魅せられて」を演奏しているところです。美空ひばりの「川の流れのように」を演奏した日もありました。振り付け付きです。その後フルート演奏によるイントロクイズでカルタ取りをし、多くとれた方にはメダルがあり、特別賞にクリスマス賞もありました。皆様真剣に取られていました。最後にビンゴゲーム大会をし、楽しかったと言って頂きました。



## 園芸

園芸では仲間を引き連れて、玉ねぎ・おまめを植えました。



## ゆず湯

12/21は冬至なので、お風呂にゆずを浮かべてゆず湯楽しんで頂きました。いい匂い、ぬくもるわと喜ろこばれました。

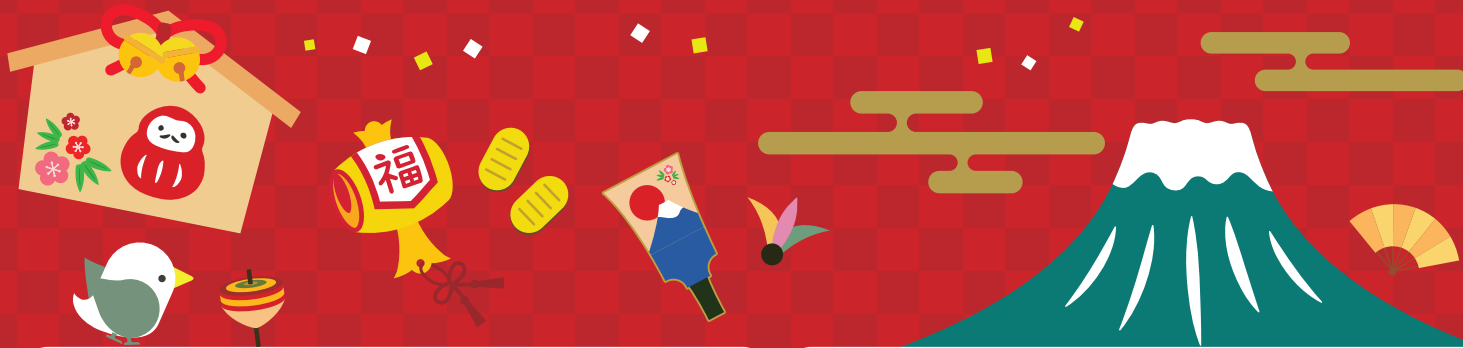


## 今月の取り組み紹介

• 花や園芸に興味があるご利用者が居られ、園芸ができるように中庭を整備し「リハ松農園」で菜園を楽しんでいただくことができた。その後、利用者が育て収穫したサツマイモをイベント開催にてご利用者の皆さんに召し上がって頂くことができた。ご利用者より、「サツマイモが凄く美味しかった」と多数の喜びの声につながった。

• ご利用者宅訪問時に「家の耐震調査を無料です」との営業訪問者の不審な動きが見受けられ「明日また訪問しますね」との発言とチラシも渡されていた。最近では詐欺や強盗などの事件が発生していることから、事業所から家族や担当 CM に内容の情報提供をおこない、家族の判断のもと来訪を中止され、事前にトラブルになるかもしれない事案を防ぐことができた。

裏面へ続く



## 機能訓練の事例 紹介コーナー

### 要介護 3 のご利用者

#### 目標

- ・できることは自分で行き自宅で生活していきたい。
- ・家から出ることがなく閉じこもっているので毎日の生活に興味や楽しみをもちたい。

80歳代女性。ご利用当初、自宅では自室からもあまり動かれず、身体面については右膝の痛みがあり、歩行不安定で転倒リスクがあった為の介助が必要でした。下肢筋力の低下もみられた為、マシンのレッグプレスを負荷軽め（ひざの痛みがあった為）から始め下肢筋力の向上を図りました。膝の痛みが軽減されてきた為、下肢をメインにした追加運動としてレッグエクステンション・カール・プレス、レッドコード下肢を行いました。その結果、デイに通い始めてから活動的になり自宅でも以前より動けるようになりました。デイのフロア内でも歩行状態が少し軽減され見守り程度でよくなっておられます。

### 今月の動画

12月の様子を紹介しています。様々な活動を通してご利用者の笑顔をたくさん見ることができます。ぜひご覧ください♪



QRコードで  
かんたん  
アクセス!



### クラブ活動も充実しています！

クラブ会員様を随時募集中です♪ご興味のある方、ご質問がある方はお気軽にお問合せください。

	月	火	水	木	金	土
壁画アート			●			●
麻雀	●		●	●	●	●
将棋	●	●	●			●
囲碁				●		
スロット					●	
カラオケ	●	●	●	●	●	●
アートクラフト	●	●			●	
Switch チャレンジ	●	●	●	●	●	●
脳トレ	●	●		●		●
トランプ	●			●		
飼育	●	●	●	●	●	●
塗り絵	●				●	
足温浴	●	●	●	●	●	●
メドマー	●	●	●	●	●	●
ネイル	●		●			
写経			●			●
タップダンス	●		●	●	●	●
テーブルゲーム				●	●	
園芸				●		
お手伝い	●	●	●	●	●	●