

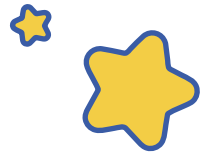
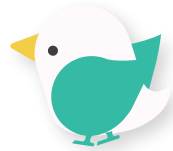
# リハビリプラザ 高槻だより



## ★ 書初めコンクール結果発表 ★

書初めコンクールの結果が出ました!たくさん参加して下さい、ありがとうございました。皆さんそれぞれ心を込めて丁寧に書いて下さった作品は、どれも個性にあふれ見ている私たちの心も温かくしてくれる素晴らしいものでした。受賞された皆さんおめでとうございます!これからも皆さんが楽しくいきいきと過ごしていただけるよう、さまざまな取り組みを行ってまいります。





## 要介護1のご利用者

### 目標

- ・健康で楽しみのある生活を送ることができる。
- ・転倒なく安全に暮らすことができる。

80歳代女性

既往歴：仙骨骨折、変形性股関節症など  
 昨年11月から週2回リハビリプラザを利用開始。  
 生活状況としては自宅内は車椅子で移動されており運動習慣も無く、夜は遅くまでテレビを見たり、よく夜更かしされていたようです。デイサービスの利用により生活リズムも少しずつ整い他者交流の機会も増えてきています。運動も無理のない範囲から実施されています。利用初期は車椅子での移動をされていましたが現在は杖歩行で施設内を移動できるだけの体力もつきました。  
 食後は喫茶を利用されコーヒーやデザートを注文され、他の利用者様ともよくお話しされています。ご本人も「食事がおいしい。喫茶のチーズケーキがおいしい。」とデイサービスの利用を楽しみにされています。引き続き運動を継続して、健康で楽しみのある生活が送れるようサポートできればと思います。

.....

### ご利用空き状況

リハビリプラザ高槻のご利用状況です。  
 お気軽にお問合せください。

月	火	水	木	金	土
○	○	○	○	○	○

○…空き    △…要相談

## クラブ活動実施中！

クラブ会員様を随時募集中です♪ご興味のある方、ご質問がある方はお気軽にお問合せください。

	月	火	水	木	金	土
園芸	●	●	●	●	●	●
将棋					●	
書道		●				
カラオケ	●	●	●	●	●	●
メドマー	●	●	●	●	●	●
飼育	●	●	●	●	●	●
ハンドメイド	●	●	●		●	●
編み物		●				
懐メロ歌謡	●	●	●	●	●	
スクラッチアート	●	●	●	●	●	
脳トレ		●				●
ヨガ	●	●	●	●	●	●
麻雀	●	●	●	●		●
塗り絵	●	●	●	●	●	●
写経				●		
トランプ						●
ジグソーパズル	●		●	●	●	
読書	●			●		
アイロンビーズ	●		●		●	●
シネマ						●